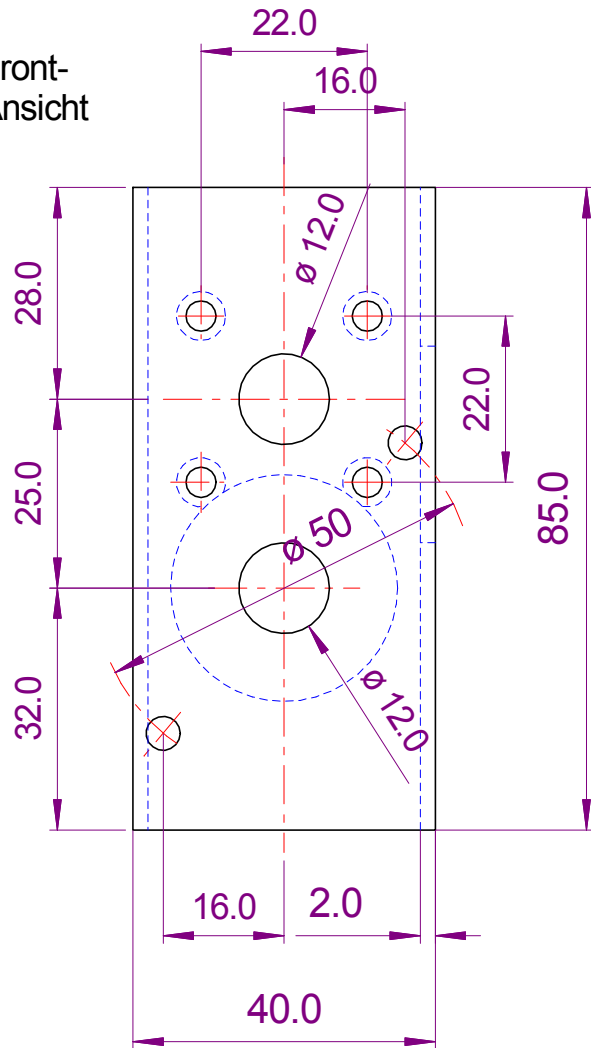
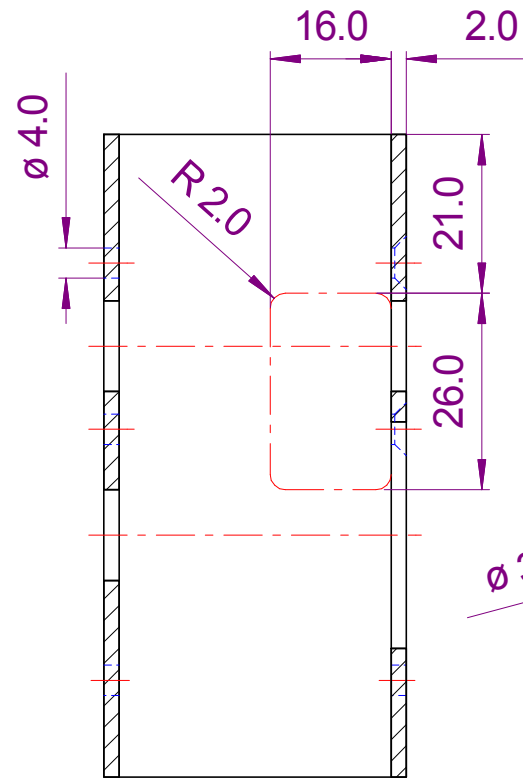


001  
Gehäuse  
4-Kant-Rohr, Stahl

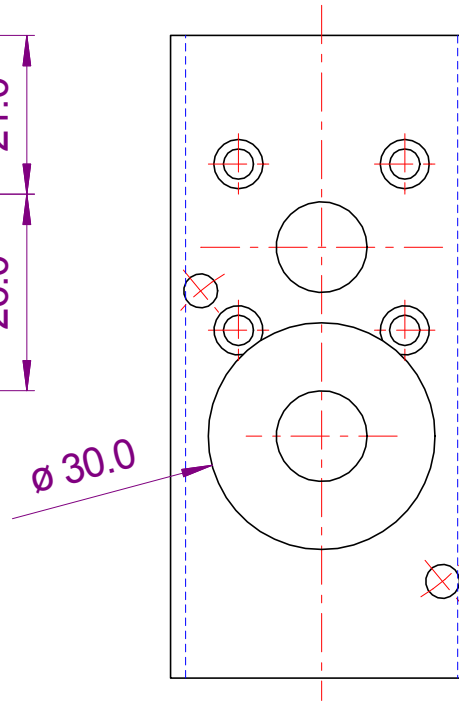
Front-  
Ansicht



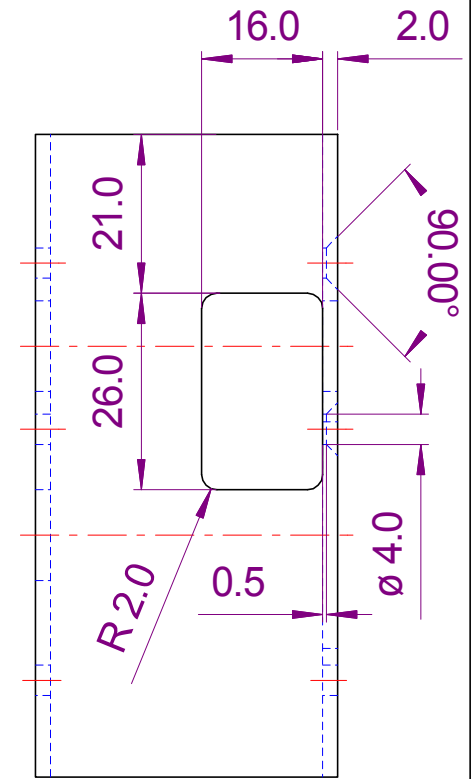
Geschnitten



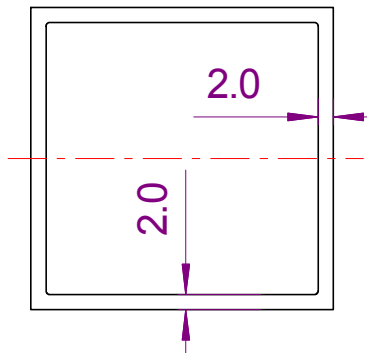
Rück-  
Ansicht



Seitliche-  
Ansicht



Ansicht  
von Oben



Die Bohrungen für die Befestigung des hinteren Lagerbocks (Schulterkugellager), ist von aussen 90° angeschrägt. Seitlich ist ein "Fenster" eingearbeitet (Von vorne gesehen auf der rechten Seite)